

**NEHOŘLAVÉ**  
**FASÁDNÍ MEMBRÁNY**

**SPECIÁLNÍ  
MEMBRÁNY  
TŘÍDY**

**A1 & A2**

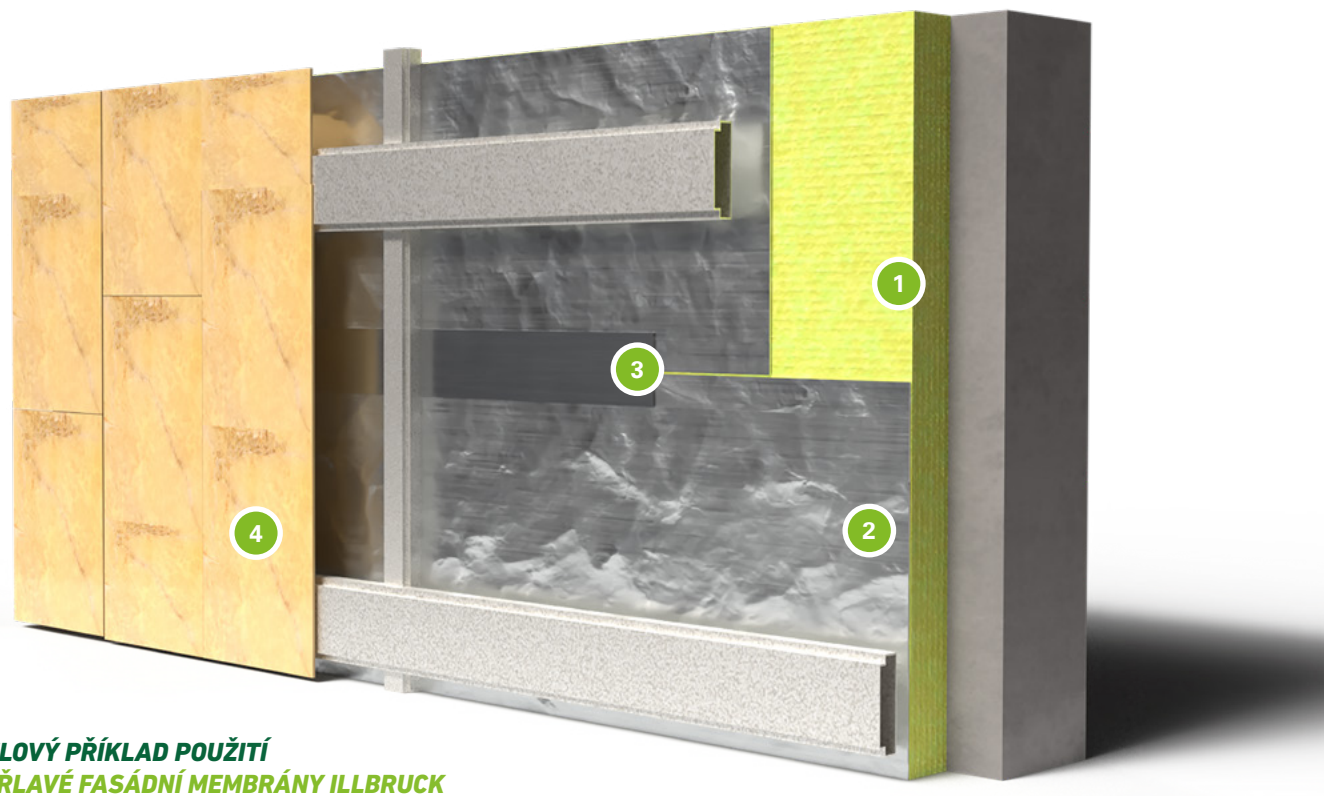


# ŠPIČKOVÉ ŘEŠENÍ PRO PROVĚTRÁVANÉ FASÁDY

Membrány illbruck třídy A1 a A2 jsou špičkové materiály pro hydroizolační a parotěsné zajištění provětrávaných fasád s vysokými požadavky na nehořlavost.

Klasifikace reakce na oheň třídy A2 u stavebních materiálů je v současnosti jedním z klíčových parametrů při projektování budov moderní občanské výstavby a je nezbytná pro splnění platné legislativy.

Všechny produkty v portfoliu nehořlavých membrán jsou vyrobeny z prvotřídních materiálů na bázi skelných vláken nebo v kombinaci perforovaného hliníku a skelného vlákna. Odolnost membrán proti mechanickému poškození je zajištěna vysokou gramáží materiálu. Všechny fasádní membrány mají vysokou propustnost vodních par a vodotěsnost třídy W1 nebo W2.



## MODELOVÝ PŘÍKLAD POUŽITÍ NEHOŘLAVÉ FASÁDNÍ MEMBRÁNY ILLBRUCK

- 1 Fasádní tepelná izolace z minerální vaty
- 2 Nehořlavá fasádní membrána tř. A1 nebo A2
- 3 Nehořlavá přelepovací páska tř. A1 nebo A2
- 4 Fasádní obklad



### CO JE TŘÍDA REAKCE NA OHEŇ?

Třída reakce na oheň (ČSN EN 13501-1) definuje stavební materiály podle stupně jejich hořlavosti, uvolněného tepla, kouřivosti (s) a hořících kapek (d). Stupnice je od zcela nehořlavých materiálů (A1) až po snadno zápalné a hořlavé (F). Třídy B–D označují omezenou hořlavost, E odolnost proti malému plameni.

Reakce na oheň	Tvorba kouře	Hořící kapky
A1	-	-
A2	s1	d0
A2	s1	d0
A2	s2, s3	d0, d1
B	s1, s2, s3	d0, d1
C	s1, s2, s3	d0, d1
D	s1, s2, s3	d0, d1
E	nelze aplikovat	d1
E	nelze aplikovat	d2
F	nelze aplikovat	nelze aplikovat

# ME016

## FASÁDNÍ MEMBRÁNA A2 W2



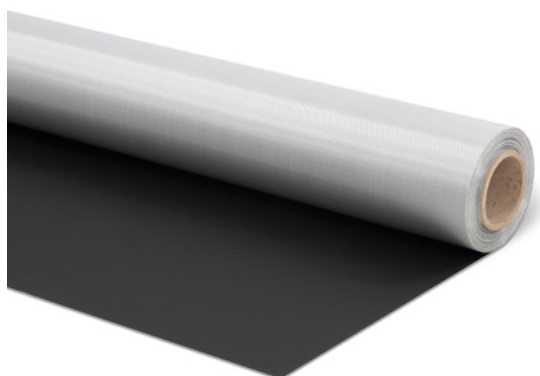
9 M



W2



SD 0,09



### A2

ME016 je pojistná fasádní hydroizolační membrána s reakcí na oheň A2-s1,d0 dle EN 13 501-1. Membrána je vysoce prodyšná a odolná vůči povětrnostním vlivům.

Tento velmi kvalitní materiál je ideálním řešením pro budovy s vyššími požadavky na požární ochranu. V kombinaci s přelepovací páskou illbruck ME357 se používá jako venkovní prodyšná membrána k pokrytí fasádních ploch, které vyžadují klasifikaci reakce na oheň A2-s1,d0.

Vlastnost	Norma	Klasifikace
Gramáž		225 g/m <sup>2</sup>
Reakce na oheň	EN 13501-1	A2-s1,d0
Maximální pevnost v tahu v podélném/křížovém směru	EN 13501-1	4200 / 3100 N/50 mm (podélně / příčně)
Odolnost proti protřetí	EN 13501-1	290 / 390 N (podélně / příčně)
Vodotěsnost	EN 1928	W2
Propustnost vodní páry (Sd)	EN ISO 12572	0,09 m
Spárová průvzdušnost	EN 1026	< 0,1 m <sup>3</sup> /[h·m·(daPa) <sup>0,5</sup> ]
Teplotní odolnost		-40 °C až +180 °C

# ME017

## FASÁDNÍ MEMBRÁNA A2 W1



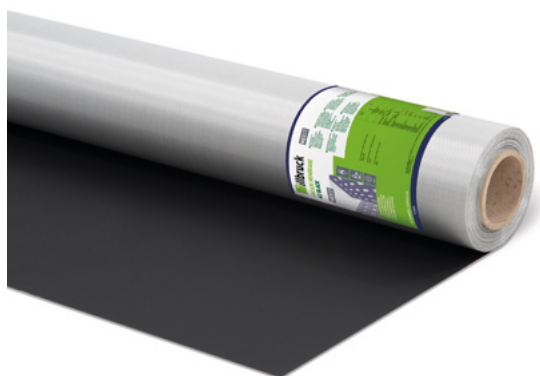
9 M



W1



SD 0,08



### A2

ME017 je vysoce prodyšná fasádní membrána s požární klasifikací A2-s1,d0 pro vnější fasádní plochy s otevřeným nebo uzavřeným fasádním obkladem.

Tento materiál slouží jako prodyšná fasádní membrána pro budovy s vyššími požadavky na požární ochranu. V kombinaci s přelepovací páskou illbruck ME357 se používá jako vnější prodyšná membrána k zakrytí celých fasádních ploch, které vyžadují dobrou odolnost vůči povětrnostním vlivům a přitom splňují klasifikaci reakce na oheň A2-s1,d0.

Vlastnost	Norma	Klasifikace
Gramáž		230 g/m <sup>2</sup>
Reakce na oheň	EN 13501-1	A2-s1,d0
Maximální pevnost v tahu v podélném/křížovém směru	EN 13501-1	4200 / 3100 N/50 mm (podélně / příčně)
Odolnost proti protřetí	EN 13501-1	290 / 390 N (podélně / příčně)
Vodotěsnost	EN 1928	W1
Propustnost vodní páry (Sd)	EN ISO 12572	0,08 m
Spárová průvzdušnost	EN 1026	< 0,1 m <sup>3</sup> /[h·m·(daPa) <sup>0,5</sup> ]
Teplotní odolnost		-40 °C až +180 °C

## ME355

SAMOLEPICÍ  
HLINÍKOVÁ FÓLIE A2

● ME050  
● ME060

### A2



# ME041

## FASÁDNÍ A STŘEŠNÍ MEMBRÁNA A2 W1



9 M



W1



SD 0,06



### A2

**ME041 je vysoce prodyšná reflexní hydroizolační membrána s integrovanou tepelnou izolací pro konstrukce provětrávaných fasád a střeš.**

Membrána illbruck ME041 je vysoce efektivním materiálem zejména při sanacích starších střešních konstrukcí. Může být použita buď jako běžná pojistná hydroizolace ve styku s mezikrokevní tepelnou izolací nebo nad tepelnou izolací oddělená vzduchovou uzavřenou mezerou cca 2 cm. Při této poslední variantě dojde k výraznému snížení tepelných ztrát až o 53%.

Vlastnost	Norma	Klasifikace
Gramáž		cca 1.350 g/m <sup>2</sup>
Reakce na oheň	EN 13501-1	A2-s1,d0
Maximální pevnost v tahu v podélném/křížovém směru	EN 13501-1	1000 / 1000 N/50 mm (podélně / příčně)
Odolnost proti protřžení	EN 13501-1	275 / 280 N (podélně / příčně)
Vodotěsnost	EN 1928	W1
Propustnost vodní páry (Sd)	EN ISO 12572	0,06 m
Spárová průvzdušnost	EN 1026	< 0,072 m <sup>3</sup> /(h·m·(daPa) <sup>0,5</sup> )
Teplotní odolnost		-36 °C až +90 °C

# ME050

## FASÁDNÍ MEMBRÁNA A2 W1



TRVALÁ



W1



SD 0,08



### A2

**ME050 je reflexní pojistná hydroizolační membrána s vysokou prodyšností, s reakcí na oheň A2-s1 a vodotěsností třídy W1.**

Tento materiál se používá jako fasádní membrána u novostaveb a rekonstrukcí. Jedná se o vysoce prodyšnou, vodotěsnou a vzduchotěsnou membránu, která se snadno přepravuje a aplikuje. Membrána je vhodná pro výškové budovy, provětrávané fasády a dřevěné a lehké ocelové rámové konstrukce.

Vlastnost	Norma	Klasifikace
Gramáž		230 g/m <sup>2</sup>
Reakce na oheň	EN 13501-1	A2-s1,d0
Maximální pevnost v tahu v podélném/křížovém směru	EN 13501-1	4200 / 3100 N/50 mm (podélně / příčně)
Odolnost proti protřžení	EN 13501-1	290 / 390 N (podélně / příčně)
Vodotěsnost	EN 1928	W1
Propustnost vodní páry (Sd)	EN ISO 12572	0,08 m
Spárová průvzdušnost	EN 1026	< 0,1 m <sup>3</sup> /(h·m·(daPa) <sup>0,5</sup> )
Teplotní odolnost		-40 °C až +180 °C

## ME356

SAMOLEPICÍ  
BÍLÁ FÓLIE A1

● ME055

### A1



# ME055

## FASÁDNÍ MEMBRÁNA A1 W2



3 M



W2



SD 0,03



# A1

**ME055 je vysoce paropropustná membrána vyztužená skelnými vlákny s klasifikací reakce na oheň A1. Slouží jako vnější fasádní membrána pod fasádní obklady.**

Materiál je vhodný zejména pro výškové budovy s vyššími požadavky na požární ochranu. V kombinaci s přelepovací lepicí páskou illbruck ME356 slouží jako vnější difúzní membrána pro pokrytí celých ploch fasády, kde je vodotěsnost třídy W2 dostačující, a kde je zároveň kladen důraz na nehořlavost třídy A1 podle normy EN 13501-1.

Vlastnost	Norma	Klasifikace
Gramáž		210 g/m <sup>2</sup>
Reakce na oheň	EN 13501-1	A1
Maximální pevnost v tahu v podélném/křížovém směru	EN 13501-1	3500 / 1800 N/50 mm (podélně / příčně)
Odolnost proti protržení	EN 12310-1	350 / 420 N (podélně / příčně)
Vodotěsnost	EN 1928	W2
Propustnost vodní páry (Sd)	EN ISO 12572	0,03 m
Teplotní odolnost		-36 °C až +150 °C

# ME060

## PAROBRZDICÍ MEMBRÁNA A2



9 M



SD >2,000



# A2

**ME060 je vícevrstvá vzduchotěsná a parobrzdící membrána laminovaná a potažená skleněnými vlákny pro regulaci proudění vzduchu a vlhkosti. Membrána splňuje třídu reakce na oheň A2-s1, d0.**

Tento vysoce kvalitní materiál slouží jako vzduchová a parotěsná bariéra na vnitřní straně lehkých ocelových a dřevěných rámových konstrukcí. Vedle regulace vzduchu a páry poskytuje tato membrána rovněž výborné protipožární parametry.

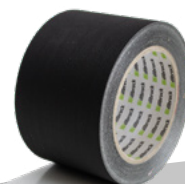
Vlastnost	Norma	Klasifikace
Gramáž		140 g/m <sup>2</sup>
Reakce na oheň	EN 13501-1	A2-s1,d0
Maximální pevnost v tahu v podélném/křížovém směru	EN 13501-1	3500 / 1800 N/50 mm (podélně / příčně)
Prodloužení při přetržení	EN 12310-1	960 / 650 N (podélně / příčně)
Vzduchová neprůzvučnost	EN 12114	<0.1 m <sup>3</sup> /m <sup>2</sup> h @ 50 Pa
Difúzní ekvivalentní tloušťka vzduchové vrstvy	EN 1931 B	>2,000 m
Teplotní odolnost		-30 °C až +180 °C

## ME357

SAMOLEPICÍ  
ČERNÁ FÓLIE A2

● ME016  
● ME017

# A2





**Tremco CPG s.r.o.**  
Slezská 2526/113  
130 00 Praha 3 • CZ

T. +420 296 565 333  
[prodej@tremcocpg.com](mailto:prodej@tremcocpg.com)  
[www.tremcocpg.eu](http://www.tremcocpg.eu)  
 [tremcocpg.cz](https://www.facebook.com/tremcocpg.cz)